

# マイクロ・シールド説明書

株式会社マインド・クラフト  
2019/1

お買い上げありがとうございます。  
この製品はお使いになる方を電磁波とネガティブな想念から守るために開発されました。

24 時間稼働を前提としているためスイッチはありません。  
電池を入れればすぐにお使いいただけます。

## 1. 電池を入れる

電池蓋を軽く押して、ずらして開けます。  
図の方向で電池を押し込んでください。



蓋を戻したら使用可能です。

カバーケースがある場合は、LED 穴が上になるようにして、カバーをひっぱって全体にかぶせてください。



## 2. 電池の交換

蓋をあけて、添付のマイナスドライバーを差し込んで電池を取り出して、新しい電池 CR-2032 を入れてください。

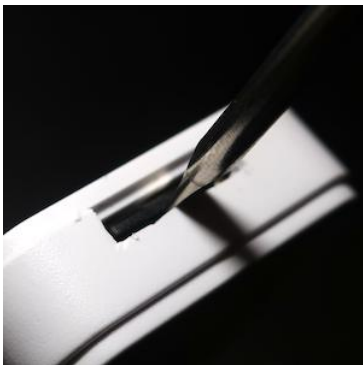


### 3. カードの交換

必ず明るい内部がよく見えるところで作業してください。

カードホルダーにあるカードは押し込むと飛び出てきます。

爪が届かない場合、添付のマイナスイドライバーで押し、カチッという感触があったらドライバーをはずしてください。カードが出てきます。



交換したカードを差し込み（オモテ、ウラがあります。誤った方向では差し込めません）、カチッという感触があるまで押し込みます。

末永くお使いください。

### よくある質問

Q1. カードを交換したら取り出せなくなりました。

A1. カードを誤って差し込まないように、片側はスポンジで塞いであります。そこに無理に押し込んだら取り出せなくなりました。弊社で修理してもいいですが、同じことをやる可能性が高いので百均などで小さいドライバーセットを購入して開けて取り出すことをお勧めします。配線はないので簡単です。